

Sharkoon

**RGB**  
**SHARK**  
**LIGHTS**

ADDRESSABLE  
**RGB**

**16.8**  
TRIỆU MÀU



# BA LỚP ĐÈN LEDS



Để hiển thị những hiệu ứng ánh sáng đặc sắc với một phong cách ấn tượng, những chiếc quạt SHARK Light được trang bị đến ba lớp đèn LED bao quanh. Chúng đều là những đèn LED Kỹ thuật số, có thể tạo ra những hiệu ứng dòng chảy sắc màu trong dải quang phổ RGB.

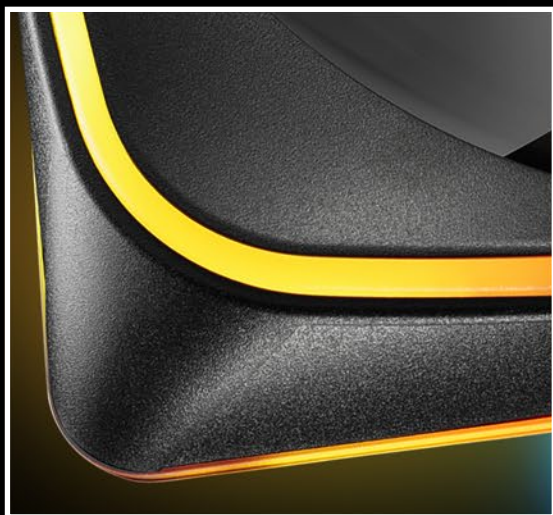
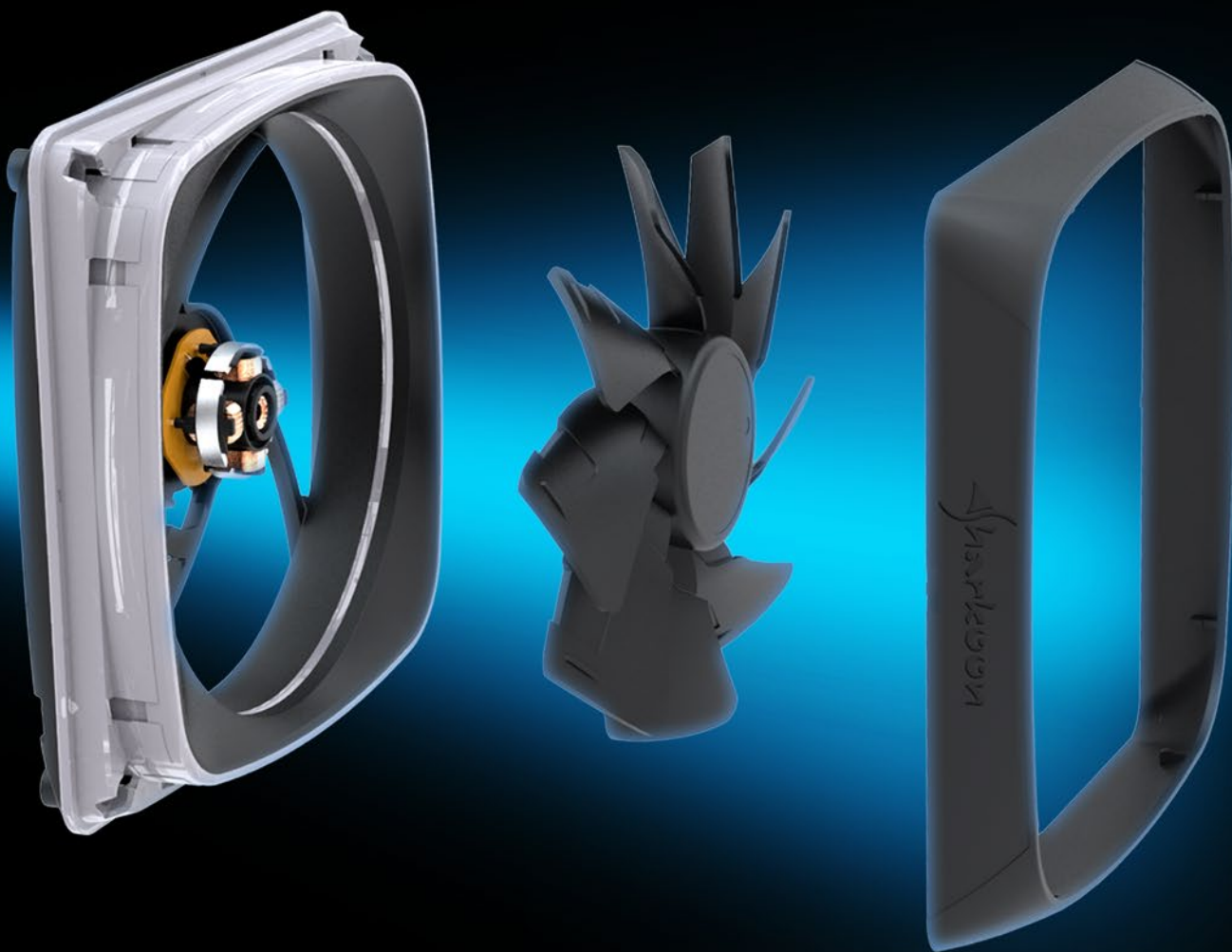


Những miếng đệm cao su phía sau khung quạt, giúp giảm độ rung lắc tác động lên thùng máy, để đảm bảo không gây ra tiếng ồn khi sử dụng.



RGB SHARK Lights được trang bị những cánh quạt khí động học kiểu mới, cùng với ổ trục động lực chất lỏng, tất cả sẽ cung cấp cho bạn một dòng khí với tiêu chuẩn 56 mét khối mỗi giờ, với 1000 rpm và độ ồn là 15.2 dB(A).

# THIẾT KẾ MÔ-ĐUN

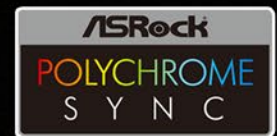


Với thiết kế mô-đun, RGB SHARK Light sẽ phát sáng rực rỡ mà không hề để lộ ra những lỗ ốc vít. Những miếng đệm cao su và những cánh quạt khí động học sẽ đem đến hiệu năng hoạt động mạnh mẽ mà vẫn rất yên tĩnh.



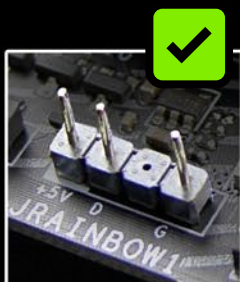
# TƯƠNG THÍCH DỄ DÀNG

RGB SHARK Lights có thể tương thích được với Asus Aura Sync, MSI Mystic Light Sync, Gigabyte Fusion và ASRock Polychrome Sync. Do đó, sản phẩm có thể dễ dàng đồng bộ với hệ điều hành có sẵn.

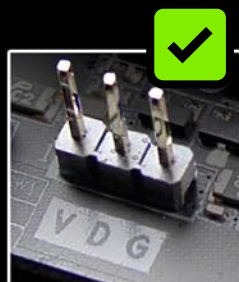


**ADDRESSABLE  
RGB**

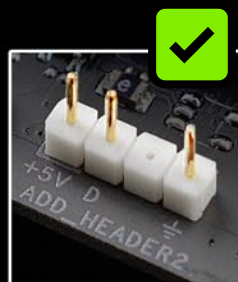
Tất cả những sản phẩm của Sharkoon được dán nhãn "ADDRESSABLE RGB" đều có khả năng tương thích với những bo mạch chủ có giắc kết nối cho quạt LED hoặc dây LED kỹ thuật số, với những pinout sau: 5V-D-coded-G và 5V-D-G. Ví dụ như những giắc kết nối RGB của những nhà sản xuất bo mạch chủ dưới đây. Việc gán pin RGB không phụ thuộc vào nhà sản xuất, nhưng tên của giắc kết nối tương ứng có thể khác nhau tùy theo nhà sản xuất. Để biết thêm thông tin về khả năng tương thích, hãy tham khảo hướng dẫn sử dụng bo mạch chủ của bạn hoặc truy cập trang web của nhà sản xuất.



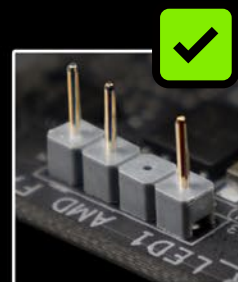
MSI



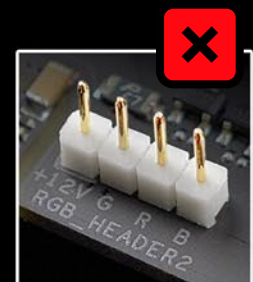
GIGABYTE



ASUS



ASROCK



ASUS

# RGB SHARK LIGHTS



## THÔNG TIN CƠ BẢN

- Tốc độ quạt 1,000 RPM  $\pm$  10%
- Loại ổ trục Ổ trục động lực chất lỏng
- Thoát khí tối đa 56 m<sup>3</sup>/h
- Áp lực khí tối đa 0.46 mm-H<sub>2</sub>O
- Độ ồn tối đa 15.2 dB(A)
- MTBF Tối thiểu 50,000 giờ
- Phát sáng 20x RGB LED kỹ thuật số
- Kết nối quạt 3-Pin
- Kết nối LED 3-Pin (5V-D-G) & 4-Pin (5V-D-coded-G)
- Chiều dài dây cáp LED 50 cm + 5 cm
- Chiều dài dây cáp quạt 45 cm
- Trọng lượng không tính dây cáp 135 g
- Kích thước (L x W x H) 120 x 120 x 25 mm

## THÔNG SỐ KỸ THUẬT ĐIỆN

- Điện áp định mức 12 V
- Cường độ dòng điện cho quạt 0.15 A
- Cường độ dòng điện cho quạt LED 0.13 A
- Công suất quạt 1.8 W
- Công suất quạt LED 1.56 W
- Điện áp khởi động 7 V

## GÓI BÁN LẺ

- Kích thước (L x W x H): 175 x 125 x 28 mm
- Trọng lượng: 170 g

## GÓI SẢN PHẨM BAO GỒM

- RGB SHARK Lights
- Lắp đặt với ốc vít quạt
- Hướng dẫn sử dụng