

 **Sharkoon**



**SKILLER**  
**SFM11**  
**GAMING FLOOR MAT**



# VIER WIDERSTANDSFÄHIGE DESIGNS

Die SKILLER SFM11 gibt es in vier einzigartigen Designs – von verwegenen bis futuristisch. Was die vier Muster hingegen eint, ist ihre gleichermaßen hochwertige Verarbeitung, die jedweden Abrieb keine Chance bietet. Mittels Sublimationsverfahren werden alle Drucke direkt in den Stoff imprägniert, wodurch sie weitaus länger als normal halten.

## HEX



Das Hex-Design imponiert vor allem in seinem in dunklen Farben gehaltenem hyperrealistischen 3D-Tiefeneffekt. Das dadurch entstandene Motiv bleibt darum ein zeitloser Blickfang im düster-atmosphärischen Gewand.

## CUBE



Dieses kubisch aufgemachte Design bildet den Namen Sharkoon in drei matten Farben ab, einander stellen sie einen Würfel dar. Sein gedecktes Äußeres gliedert sich dabei mühelos in nahezu jede Inneneinrichtung ein.

## RETRO



Das retro-urbane Design wirkt futuristisch und bildet eine cyberartige Skyline ab mit dem Sharkoon-Logo am Horizont über einer gleißend roten Sonne. Freunde solch eindrucksvoller Szenarien werden in dieser Bodenschutzmatte zweifellos Gefallen finden.

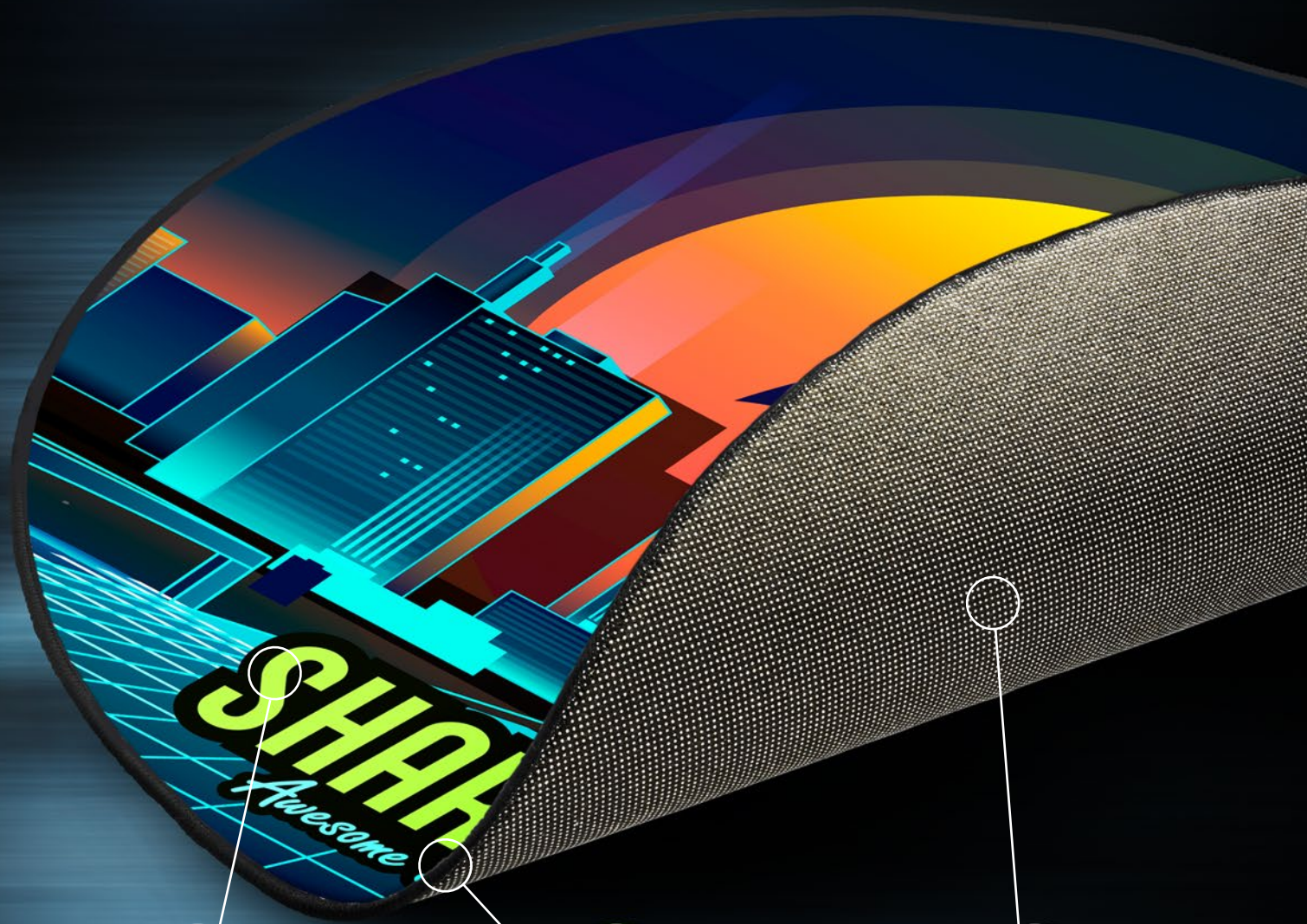
## GAMING AREA



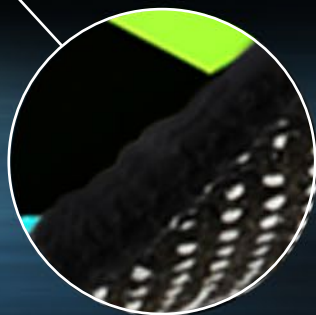
Das-Gaming-Area-Design präsentiert sich in leicht ausgewaschenen hellen Farbtönen, die in ihrer Aufmachung an den Surf-Stil der frühen 60er Jahre erinnern. Sein Erscheinungsbild ist erfrischend und verspielt und vermag durchaus Farbe in die eigenen vier Wände zu bringen.



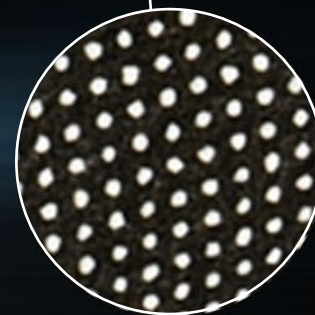
# TOP FEATURES



Äußerst robustes und extrem strapazierfähiges Oberflächenmaterial



Hochwertige Vernähung verhindert Ausfransen



Gummierte Unterseite für perfekten Halt

## WIDERSTANDSFÄHIG UND DÄMPFEND

Dank der fünf Millimeter Dicke der Bodenschutzmatte hält die Matte stets Rollen mit dem Stuhl problemlos aus, auch Geräusche werden dadurch geknnt gefiltert. Kratzer, wie auch Abrieb von den Rollen des Stuhls, zeichnen sich dank der Strapazierfähigkeit der SFM11 nicht am Boden ab. Abgenähte Ränder beugen einem Ausfransen der Matte vor und erlaubt somit lange Freude an ihrem Gebrauch. Durch ihre gummierte Unterseite bleibt sie auch bei erhöhtem Druck durch andauernde Beanspruchung stets an Ort und Stelle.



# SPEZIFIKATIONEN



## SKILLER SFM11

### Allgemein:

- |                           |                               |
|---------------------------|-------------------------------|
| ■ Verfügbare Varianten:   | Gaming Area, Hex, Retro, Cube |
| ■ Durchmesser:            | 120 cm                        |
| ■ Materialstärke:         | 5 mm                          |
| ■ Oberfläche:             | Polyester                     |
| ■ Rutschfeste Unterseite: | ✓                             |

### Verpackungsinhalt:

- SKILLER SFM11



[sharkoon.com](http://sharkoon.com)